

CAMPING LANN-BRICK★★★

BRETAGNE SUD

56740 LOCMARIAQUER

Tél. 02 97 57 32 79

Tél. H.S. 06 07 58 47 10

Fax 02 97 57 45 47

E-mail : camping.lannbrick@wanadoo.fr

Site : www.camping-lannbrick.com

RCS Lorient 451 214 258 - APE 552 C



Madame, Monsieur,

***Ouvert d'avril 2012 à octobre 2012,**
le Camping LANN-BRICK vous souhaite la
bienvenue.*

*Dans un site naturel, à 200 m de la mer, le Camping
LANN-BRICK vous accueille dans un cadre arboré, fleuri,
calme et convivial de 1,5 ha, comprenant emplacements déli-
mités, mobil-homes, Tithome (compromis Mobil-home et
toile), bungalows toilés et caravanes.*

Le camping est situé :

- à 2 km du bourg de Locmariaquer,
- à 2,5 km de grandes surfaces,
- à 10 km de la gare d'Auray.

*Au Camping LANN-BRICK, le temps d'un
week-end, d'un court séjour, d'une semaine ou plus, tous les
trésors du **Golfe du Morbihan** et de la baie de Quiberon
vous appartiennent.*

A bientôt !

Les environs...

LOCMARIAQUER, Bretagne Sud...

- A l'entrée du **Golfe du Morbihan**, un des plus beaux paysages de Bretagne.
- Point de départ idéal pour de **nombreuses croisières** dans ce **paradis maritime** avec ses nombreuses îles : Île aux Moines, Île d'Arz, Île d'Houat et ses plages de sable blanc, Hoëdic, Belle-île...
- En juillet et Août, tous les jours, passeur vers Port-Navalo, Le Crouesty.
- Des kilomètres de plages de sable (25 km de côtes).
- Le fief de la **pêche à pied**.
- **Nombreux sentiers de randonnées** entre dunes et verdure.
- **Kayak de mer**, école de voile, tennis...
- Parcs ostréicoles, visites commentées.
- **Site mégalithique** mondialement connu.
- Balades et découvertes organisées par l'Office du Tourisme.

A PROXIMITÉ...

(entre 5 km et 20 km environ)

- ⇒ **LA TRINITÉ-SUR-MER**, célèbre dans le monde entier, la mecque des sports de voile et port d'attache des plus grands navigateurs, son casino.
- ⇒ **CARNAC**, ses plages, son site mégalithique, sa thalassothérapie, son casino...
- ⇒ **QUIBERON**, et sa côte sauvage.
- ⇒ **AURAY**, haut-lieu du tourisme. Sa très jolie rivière, ses vieux quartiers, le port de St-Goustan, véritable joyau.
- ⇒ **LE BONO** son port, et son pont suspendu.
- ⇒ **BADEN** et son golf, un des plus beaux de la région.

- ⇒ **VANNES**, ville d'art et d'histoire. Très belle cité médiévale et port de plaisance. De son aérodrome, baptême de l'air au-dessus du golfe du Morbihan.
- ⇒ **LORIENT** et son Festival Interceltique.
- ⇒ **BELLE ÎLE**

AUX ENVIRONS

(à voir dans la journée, maxi 100 km)

- ⇒ **LA ROCHE-BERNARD**, vous serez séduits par cette Petite Cité de Caractère et par son joli port de plaisance dominant la Vilaine qui est parmi les plus beaux sites de Rivières navigables de Bretagne.
- ⇒ **ROCHFORT-EN-TERRE**, l'un des plus pittoresques villages de Bretagne. Son bourg vous fait basculer dans un autre siècle.
- ⇒ **LA GACILLY**, très joli village fleuri. Univers de Yves Rocher. Le site industriel, le jardin botanique et le végétarium sont ouverts à la visite.
- ⇒ **MALESTROIT**, petite cité médiévale pleine de charme, au bord de la rivière de l'Oust, royaume du canoë-kayak.
- ⇒ **LIZIO**, campagne somptueuse, manoirs et fermes superbement restaurés, sentiers de randonnées idylliques. Chaque été, festival d'artisanat d'art (plus de 150 artistes et artisans).
- ⇒ **JOSSELIN**, somptueux château, splendides maisons anciennes.
- ⇒ **RIA D'ÉTEL** et **ST-CADO**.
- ⇒ **PORT-LOUIS** et sa Citadelle.
- ⇒ **CONCARNEAU** et sa ville close.
- ⇒ **PONT-AVEN**, la cité des peintres.

Tout savoir sur le camping...

LA RÉCEPTION *Basse saison* *Juillet et Août*

Ouverture de 9 h à 12 h et de 15 h à 18 h 30
Ouverture de 8 h 30 à 12 h 30
et de 15 h à 19 h 30

SUR PLACE

- WIFI
- **Piscine chauffée avec balnéo et pataugeoire ouverte de mi-mai à mi-septembre (accès interdit aux visiteurs)**
- Sanitaires grand confort, salle de bain bébé
- Machine à laver et sèche-linge, table à repasser
- Service épicerie, glaces...
- Dépôt de pain
- Bar, frieterie en juillet-août
- Service courrier, cabine téléphonique à proximité
- Documentation touristique, bibliothèque, jeux de sociétés
- Salle TV, billard, jeux (*en juillet, août*)
- Aire de jeux, table de ping-pong
- Location de vélos
- Location lit et chaise bébé, micro-ondes, barbecue
- Soirées mi-juillet - mi-août

- Barbecues au charbon de bois et gaz autorisés
- Barbecue électrique interdit

A PROXIMITÉ

- Pêche à pied
- Croisières dans le Golfe du Morbihan et les îles
- École de voile
- Tennis
- Golf
- Parcs ostréicoles
- Bourg de Locmariaquer et ses marchés
- Sites mégalithiques

NOMBREUSES POSSIBILITÉS DE BALADES

- en **kayak de mer**, des sites magiques à découvrir entre mer et campagne : le **Golfe du Morbihan** bien sûr, mais aussi la **ria d'Étel**, les **rivières d'Auray**, du **Bono**, de **Crac'h**, la **Vilaine...**
- Nombreux parcours de randonnées pédestres et cyclistes.

Les hébergements

CARAVANE 2/3 places et 4 places

Les **intérieurs** sont aménagés pour les **couchages**
(1 couverture fournie, prévoir oreillers).

Les **auvents** faisant office de "pièce à vivre" avec : Table + chaises, Rangements avec vaisselle, Frigidaire, gazinière ou plaque chauffante.



BUNGALOW TOILE 5 personnes Grand espace (25 m²) + terrasse

- 1 lit 120 équipé (matelas, alèse, oreillers, couverture)
- 2 lit 80 équipés (matelas, alèse, oreiller, couverture)
- 1 lit superposé 80 équipé ou clic-clac (matelas, alèse, oreiller, couverture)
- 2 penderies & élément étagères séparation - 2 chevets
- Meuble cuisine + réchaud
- 1 table + 6 fauteuils - 1 kit vaisselle
- 1 pieuvre électrique - 1 réfrigérateur table top.



MOBIL-HOME

2 personnes (env. 18 m²)

1 chambre – lit 2 personnes
Salon/séjour, cuisine équipée, plaque de cuisson
Chauffage
Vaisselle et cafetière
sanitaires



MOBIL-HOME

2/4 personnes (env. 25 m²)

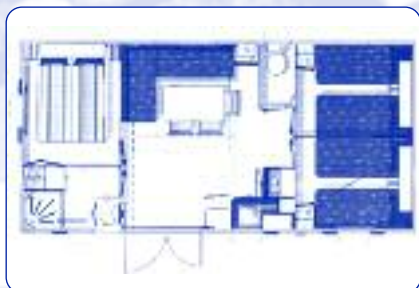
1 chambre lit 2 personnes
1 chambre 2 lits 1 personne
Salon/séjour, cuisine équipée 4 feux,
réfrigérateur, vaisselle complète et cafetière.
Salle de bains, douche, WC séparé, couettes, oreillers,
étendoir à linge.
Terrasse, salon de jardin, parasol.
Antenne TV.



MOBIL-HOME

4/6 personnes (env. 30 m²)

1 chambre lit 2 personnes
1 chambre 2 lits 1 personne
Séjour avec salon-banquette 2 couchages,
cuisine équipée 4 feux, réfrigérateur,
vaisselle complète et cafetière.
Salle de bains, douche, WC séparé, couettes, oreillers,
étendoir à linge.
Terrasse, salon de jardin, parasol. Antenne TV.



MOBIL-HOME

6 pers./3 chambres (env. 32 m²)

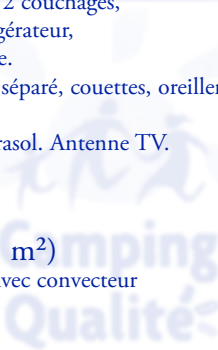
1 chambre lit 2 personnes
2 chambres chacune 2 lits 1 personne
Séjour avec salon-banquette 2 couchages,
cuisine équipée 4 feux, réfrigérateur,
vaisselle complète et cafetière.
Salle de bains, douche, WC séparé, couettes, oreillers,
étendoir à linge.
Terrasse, salon de jardin, parasol. Antenne TV.



TITHOME

4 personnes (env. 21 m²)

chambres type mobilhome avec convecteur
1 chambre 1 lit double
1 chambre 2 lits simples
Pièce à vivre toilée sur plancher bois
Table de cuisson et réfrigérateur
Table – chaises – vaisselle



Camping LANN-BRICK - 98 emplacements -

L
Ta

Emplacements	H.S.	07 Jul / 26 Août
Forfait emplacement (2 adultes + 1 véhicule)	15,00	19,80
Adulte supplémentaire et enfant de plus de 7 ans	3,90	4,90
Enfant de moins de 7 ans	2,60	3,20
véhicule supplémentaire : Voiture, Moto, Bateau	2,50	3,00
Electricité 6 Amp	3,70	3,70
Electricité 10 Amp	4,60	4,60
Forfait Camping Car (2 pers)	12,50	19,80
Animal	1,50	2,50
Visiteur	1,50	2,00

Location Mobil Home prix de la semaine	2 pers 1 ch	2/4 pers 2 ch	4/6 pers 2 ch	6 pers 3 ch
Du 31/03 au 28/04	220	240	260	290
28/04 au 30/06	270	310	350	380
30/06 au 07/07	430	450	480	520
7/07 au 14/07	485	525	560	600
14/07 au 21/07	545	585	620	645
21/07 au 25/08	595	625	670	698
25/08 au 01/09	425	450	470	515
01/09 au 13/10	220	250	270	300

Location Mobil Home WE et Mid Week hors juillet / Août	2 pers 1 ch	2/4 pers 2 ch	4/6 pers 2 ch	6 pers 3 ch
2 nuits	80	95	110	130
3 nuits	100	120	130	160
4 nuits	130	155	170	210
5 nuits	160	190	210	260

Ouvert du 1^{er} avril 2012 au 1^{er} octobre 2012

es
rifs

Location prix semaine	TitHome 4 pers	Bungalow Toilé	Caravane 3 pers	Caravane 4 pers
Hors juillet / Août	270	250	220	240
30/06 au 07/07	400	350	325	340
07/07 au 14/07	470	430	340	360
14/07 au 25/08	500	480	390	410
25/08 au 01/09	400	380	285	300

Caution mobil-home : 345 € - Caution caravane : 195 €

Caution Tithome et bungalow toilé : 245 €

(matériel, et propreté)

*La caution est demandée à l'arrivée et restituée au plus tard par courrier
sous les 15 jours suivant le départ, après contrôle des lieux et inventaire.*

ACOMPTE A LA RÉSERVATION : 25 % DE LA LOCATION

Location Tithome Bungalow toilé et caravane	TitHome 4 pers	Bungalow Toilé	Caravane 3 pers	Caravane 4 pers
2 nuits	90	70	55	60
3 nuits	115	95	75	80
4 nuits	140	130	95	100
5 nuits	175	155	115	120

Agréé VACAF

FRAIS DE DOSSIER : 15 €

TAXE DE SÉJOUR :

ADULTE ET ENFANT A PARTIR DE 13 ANS = 0,30 € par jour et par personne

EXONÉRATION : ENFANT DE MOINS DE 13 ANS

CHÈQUES VACANCES ET CARTES
BANCAIRES ACCEPTÉS

BULLETIN DE RÉSERVATION

Nom.....

Prénom.....

Adresse.....

Code Postal..... Ville.....

Tél..... Tél. Port.....

N° Véhicule..... Animal (race).....

(1 seul/emplacement) Mail.....

Comment nous avez-vous connu ?.....

⇒ Participants au séjour :

Nom	Prénom	Âge	Date de naissance
.....
.....
.....
.....
.....
.....
.....
.....

⇒ **Réservation** pour la période
du..... au.....
soit : nuits **ou** semaines

⇒ **Emplacement**
..... tente(s),
dimensions :
..... caravane + auvent,
dimensions :
 avec **ou** sans électricité

- ⇒ **Location**
- Tithome 4 pers. / 2 chambres
 - caravane 2/3 pers. avec auvent
 - caravane 4 pers. avec auvent
 - mobil-home 2 pers. / 1 chambre
 - mobil-home 2/4 pers. / 2 chambres
 - mobil-home 4/6 pers. / 2 chambres
 - mobil-home 6 pers. / 3 chambres
 - bungalow toilé 5/6 pers.

⇒ Acompte à la réservation :

Réservation	Acompte	Frais de dossier	Total
Emplacements (solde à régler la veille du départ)	70 € +	15 € =	85 €
Locations 25 % du séjour (solde à régler à l'arrivée) € +	15 € = €

Je reconnais avoir pris connaissance des conditions de location mentionnées au verso.

Date :.....

Signature,

Les conditions générales de location

1) RÉSERVATION ET RÉGLEMENT

- Les réservations ne sont effectives qu'après réception du bulletin de réservation accompagné de l'acompte correspondant, et accord du Camping Lann-Brick.
- Le solde du séjour sera réglé à **l'arrivée** en ce qui concerne les locations, et **la veille du départ** pour les emplacements.
- Une caution vous sera réclamée **avant** la prise en possession de la location, et vous sera restituée par courrier dans les 15 jours suivant le départ après contrôle des lieux et inventaire :
 - de 300 euros pour les mobil-homes
 - de 150 euros pour les caravanes
 - de 200 euros pour les bungalows toilés
- Les locations vont du **samedi 16 heures** au **samedi 10 heures**.
- La location est faite à titre strictement personnel. Le locataire ou le campeur ne pourra en aucun cas sous-louer, ni céder ses droits à la présente convention sans le consentement de la direction du camping.
- Les mobil-homes et les emplacements sont loués pour un nombre **précis** de personnes et avec **un** véhicule : toute modification doit être signalée à la réception et obtenir l'accord de la Direction.
- Les emplacements sont attribués par la Direction, et en aucun cas le choix de l'emplacement ne pourra donner prétexte à une réduction ou à un remboursement du séjour.
- Assurance responsabilité civile obligatoire.

2) CONDITIONS D'ANNULATION

- Toute annulation doit être notifiée par courrier. Le camping vous remboursera (hors frais de réservation) :
 - au-delà de 60 jours avant la date d'arrivée, l'intégralité de votre acompte ;
 - de 60 à 30 jours avant la date prévue de votre arrivée : 50 % de votre acompte ;
 - passé ce délai, le camping retiendra l'intégralité de l'acompte et réclamera au désistant le solde de la location (sauf en cas de force majeure).
- Aucun remboursement n'est effectué, si un séjour est commencé en retard, ou s'il est interrompu. De même, en cas de retard, la réservation pourra être annulée le lendemain de la date prévue d'arrivée, à 14 heures, si le camping n'a pas été avisé.

3) BRUIT ET SILENCE

- Les usagers du terrain de camping sont instamment priés d'éviter tous bruits et discussions qui pourraient gêner leurs voisins.
- Les appareils sonores doivent être réglés en conséquence. Les fermetures de portières et de coffres doivent être aussi discrètes que possibles.
- Le silence doit être total entre 23 heures et 7 heures.

4) VISITEURS

- Après avoir été autorisés par le gestionnaire, les visiteurs peuvent être admis dans le terrain de camping sous la responsabilité des campeurs qui les reçoivent. Les voitures des visiteurs sont **interdites** sur le camping.

5) ANIMAUX

- Les chiens et chats sont acceptés, sous réserve qu'ils soient non agressifs, non bruyants, **tenus en laisse** et à jour de leurs vaccinations. Leur propriétaire devra en justifier à l'arrivée. Le propriétaire est responsable de la propreté et de la sécurité de son animal. **Aucun animal ne devra rester seul au camping.**

6) PISCINE

- Par mesure d'hygiène, dans l'enceinte de la piscine :
 - caleçon de bain **interdit**
 - slip de bain **obligatoire.**
- L'accès de la piscine est **interdit aux visiteurs.**

7) EXPULSION

- Le camping se réserve le droit d'expulser tout contrevenant au règlement intérieur.